

INTRODUCCIÓN AL PATRIMONIO CULTURAL
MTRA. MARÍA DEL PILAR PALETA VÁZQUEZ

Centro Cultural Museo Comunitario de Xiutetelco

Vladimir Vidal León



Programa de hoy

Índice

Ubicación geográfica

Contexto

Características generales del bien

Historia del bien

Detalles constructivos

Conclusiones

Fuentes empleadas



Ubicación geográfica

Ubicación del municipio

Ubicado en la sierra norte de Puebla, en los límites con el estado de Veracruz.

Su distancia de la capital poblana es de 191 km.

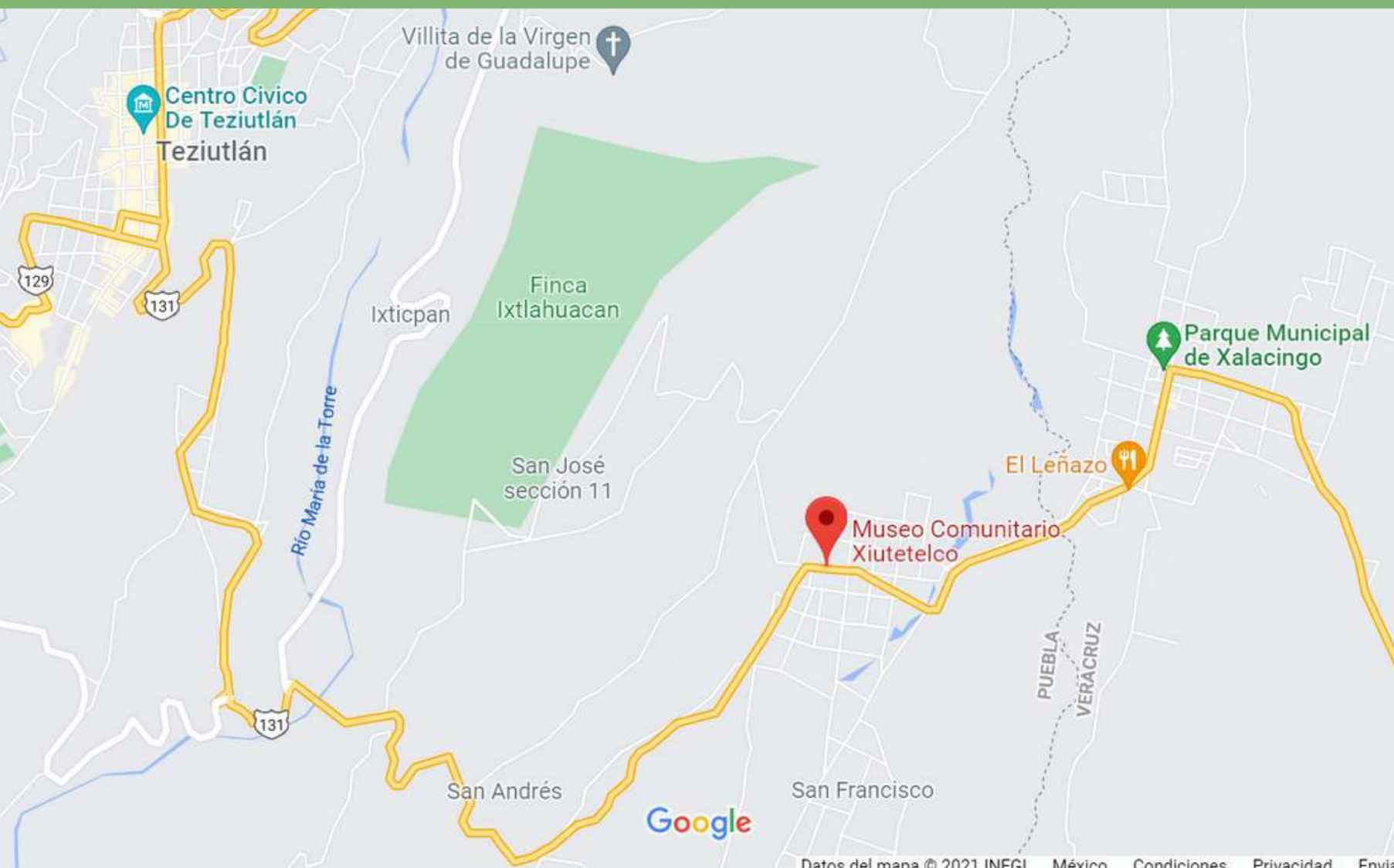
Dirección del museo

Aquiles Serdán s/n

Centro

CP 73970

San Juan Xiutetelco, Xiutetelco, Puebla





CONTEXTO

Zona arqueológica

La zona arqueológica data del año 300 a.c. Esta albergo a tres culturas principales, olmecas, totonacas y mexicas. Mantuvo relaciones comerciales con pueblos del sur, tal es caso de los mayas.

Actualidad

De lo que fue esta gran ciudad, son cuatro los basamentos piramidales que aun se conservan, así mismo, el mueso comunitario alberga miles de piezas arqueologicas de esta región.





Museo comunitario

Fue abierto en 2012 por la organización cultural Xiuhtecuhtli.

Esta asociación independiente a cualquier organismo gubernamental, se han encargado del rescate y la preservación de la cultura.

El edificio que alberga al museo pertenece al ayuntamiento del municipio.

CARACTERÍSTICAS GENERALES DEL BIEN

Zona arqueologica

De las cuatro pirámides que aun se conservan, tres se totonacas y una fue construida con influencia mexicana.

Dos templos franciscanos fueron construidos sobre dos de estas. Actualmente los basamentos se encuentran cubiertos por hierba,

Piramide del agua

Piramide de la tierra

Piramide del viento

Piramide del fuego

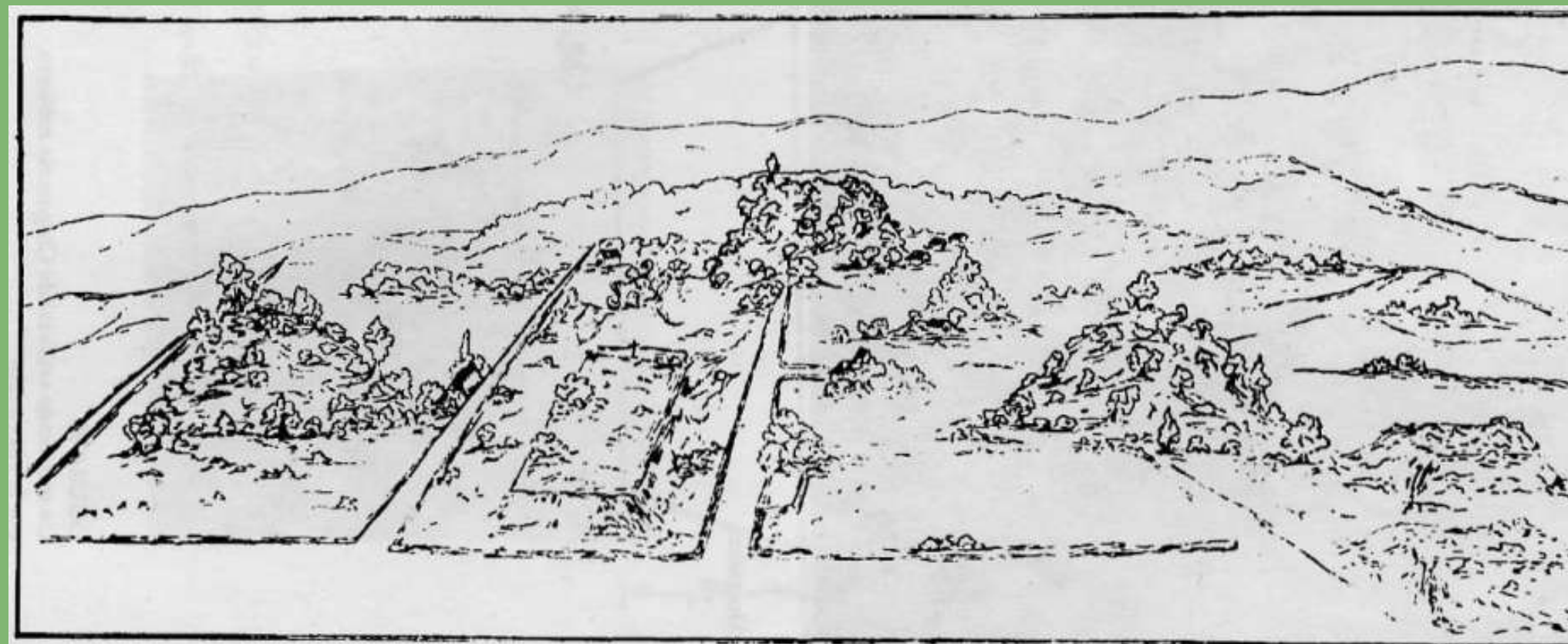


FIGURA 44
Croquis de la región arqueológica de Xiutetelco

CARACTERISTICAS GENERALES DEL BIEN

Museo comunitario

Ubicado en el centro de la ciudad, este edificio de dos niveles alberga el patrimonio cultural de Xiutetelco .
El inmueble se conforma por 4 salas, una biblioteca y un espacio en el centro destinado a actividades como la danza.



CARACTERISTICAS GENERALES DEL BIEN

Museo comunitario

El museo alberga 4 salas: olmeca, totonaca y mexicana





Sala olmeca



Sala totonaca





Sala mexicana

Otras culturas



Historia del bien

Zona arqueologica

Su construcción comenzó durante el preclasico, siendo parte del totonacapan.

Durante el posclasico, la ciudad recibió influencia mexicana.

Museo regional

Fundado el 1 de enero del 2012, este museo fue formado por la organización cultural Xiuhtecuhtli formada en 1991, dirigida por el profesor Rafael Julián Montiel.

DETALLES CONSTRUCTIVOS

Basamentos piramidales



Construidos a basa de piedra, estas comparten similitudes arquitectónicas con la zona arqueológica de Cantona, donde los basamentos se construyeron mediante la acción de apilarocas de rocas.



DETALLES CONSTRUCTIVOS



Museo comunitario

Construido a base de block, cemento, loseta, elementos metálicos y tejas.

Las puertas mayoría de puertas se encuentran hechas de madera y son reforzadas con barrotes.

El edificio ha sido pintado y remodelado en diversas ocasiones.

En el interior del inmueble se están realizando una serie de murales con respecto a la cultura de Xiutetelco.



Conclusión

Al analizar la historia y los detalles constructivos de la zona arqueológica y del museo, nos topamos con un bien patrimonial cuyo estudio es escaso. Diversas situaciones han llevado al deterioro de la zona arqueológica, y en cuanto al museo, este bien alberga los pocos restos de la gran civilización que se asentó en el actual municipio de San Juan Xiutetelco.

Gracias

Fuentes empleadas

Fotos

- <https://www.google.com/url?sa=i&url=https%3A%2F%2Fwww.eluniversalpuebla.com.mx%2Fentrevistas%2Fimpresionante-rescataran-dos-piramides-en-la-sierra-de-puebla&psig=AOvVaw1PK3wTeV0PLG75-qZRGjqk&ust=1633017733563000&source=images&cd=vfe&ved=0CAsQjRxqFwoTCPI9w93HpPMCFQAAAAAdAAAAABAJ>
- https://www.google.com/imgres?imgurl=https%3A%2F%2Fsic.cultura.gob.mx%2Fimagenes_cache%2Fmuseo_139_g_61467.png&imgrefurl=https%3A%2F%2Fsic.cultura.gob.mx%2Fficha.php%3Ftable%3Dmuseo%26table_id%3D139&tbnid=oXWqlNpjKCn4qM&vet=12ahUKEwi9w9Ggx6TzAhVCOq0KHR_RAmcQMyg3egQIARBP..i&docid=_53aWF1L_ISH2M&w=1024&h=768&q=san%20juan%20xiutetelco&ved=2ahUKEwi9w9Ggx6TzAhVCOq0KHR_RAmcQMyg3egQIARBP

Paginas web

- <http://www.inafed.gob.mx/work/enciclopedia/EMM21puebla/municipios/21199a.html>
- <https://www.elsoldepuebla.com.mx/circulos/turismo/conoce-san-juan-xiutetelco-y-sus-piramides-entre-hierbazal-5809354.html>
- https://sic.cultura.gob.mx/ficha.php?table=museo&table_id=139
- <https://www.facebook.com/museoxiutetelco/>

Libros

- Melgarejo Pérez, A. (2019). Museo comunitario de Xiutetelco, Estado de Puebla Experiencia, memoria e imaginarios religiosos en configuraciones de espacios patrimoniales. Puebla: Benemérita Universidad Autónoma de Puebla Instituto de Ciencias Sociales y Humanidades “Alfonso Vélez Pliego”.